



แผนอัตรากำลัง ๓ ปี
ประจำปีงบประมาณ พ.ศ. ๒๕๖๗ - ๒๕๖๙
ฉบับปรับปรุงครั้งที่ ๒/๒๕๖๘

ของ

องค์การบริหารส่วนตำบลบางพลวง
อำเภอบ้านสร้าง จังหวัดปราจีนบุรี



ประกาศองค์การบริหารส่วนตำบลบางพลวง
เรื่อง แผนอัตรากำลัง ๓ ปี ประจำปีงบประมาณ พ.ศ. ๒๕๖๗ - ๒๕๖๙
ฉบับปรับปรุงครั้งที่ ๒/๒๕๖๘

ประกาศคณะกรรมการพนักงานส่วนตำบลจังหวัดปราจีนบุรี เรื่องหลักเกณฑ์และเงื่อนไข เกี่ยวกับการบริหารงานบุคคลขององค์การบริหารส่วนตำบล ลงวันที่ ๑๙ พฤศจิกายน ๒๕๕๕ และที่แก้ไขเพิ่มเติมถึงปัจจุบัน กำหนดให้องค์การบริหารส่วนตำบลจัดทำแผนอัตรากำลัง ๓ ปี เพื่อเป็นกรอบกำหนดอัตรากำลังของพนักงานส่วนตำบล ลูกจ้างประจำ พนักงานจ้าง ให้เหมาะสมและสอดคล้องกับปริมาณงานและภารกิจขององค์การบริหารส่วนตำบลแต่ละแห่ง ประกอบกับเพื่อเป็นการกำหนดทิศทาง เป้าหมายและอัตรากำลังพนักงานส่วนตำบลในห้วงระยะเวลา ๓ ปี ประจำปีงบประมาณ พ.ศ. ๒๕๖๗ - ๒๕๖๙ ขององค์การบริหารส่วนตำบล

เพื่อให้การบริหารงานบุคคลขององค์การบริหารส่วนตำบลบางพลวง เป็นไปตามระเบียบฯ กำหนดไว้และมีแผนอัตรากำลังที่ครอบคลุมภารกิจตามอำนาจหน้าที่ อาศัยอำนาจตามความนัยมาตรา ๑๕ และมาตรา ๒๕ วรรคท้าย แห่งพระราชบัญญัติระเบียบบริหารงานบุคคลท้องถิ่น พ.ศ. ๒๕๕๒ และมติคณะกรรมการพนักงานส่วนตำบลจังหวัดปราจีนบุรีในการประชุมครั้งที่ ๘/๒๕๖๘ เมื่อวันที่ ๒๗ สิงหาคม ๒๕๖๘

จึงประกาศใช้แผนอัตรากำลังขององค์การบริหารส่วนตำบลบางพลวง ดังนี้

๑. ประกาศฉบับนี้เรียกว่า ประกาศองค์การบริหารส่วนตำบลบางพลวง เรื่องแผนอัตรากำลัง ๓ ปี ประจำปีงบประมาณ พ.ศ. ๒๕๖๗ - ๒๕๖๙ ฉบับปรับปรุงครั้งที่ ๒/๒๕๖๘
๒. ประกาศฉบับนี้มีผลบังคับใช้นับแต่วันถัดจากวันที่องค์การบริหารส่วนตำบลบางพลวง ประกาศใช้เป็นต้นไป

ประกาศ ณ วันที่ ๑ กันยายน พ.ศ. ๒๕๖๘

(นายจิตรกร แก้วไทรเลิศ)

นายกองค์การบริหารส่วนตำบลบางพลวง

แผนอัตรากำลัง ๓ ปี พ.ศ.๒๕๖๗ - ๒๕๖๙ (ฉบับปรับปรุงครั้งที่ ๒/๒๕๖๘)
องค์การบริหารส่วนตำบลบางพลวง อำเภอบ้านสร้าง จังหวัดปราจีนบุรี

ลำดับ	กำหนดตำแหน่งเพิ่ม ปี ๒๕๖๘ จำนวน ๓ ตำแหน่ง	ยุบตำแหน่ง จำนวน ๑ ตำแหน่ง	หมายเหตุ
๑	สำนักปลัด		
	คนงาน (ทั่วไป) ๑ ตำแหน่ง	ยาม ๑ ตำแหน่ง	<u>กำหนดเพิ่ม</u> - กำหนดเพิ่ม ตำแหน่ง คนงาน (ทั่วไป) - มีปริมาณงานสูงขึ้น - ไม่ได้กำหนดตำแหน่งไว้
๒	กองคลัง		
	เจ้าพนักงานการเงินและบัญชี ๑ ตำแหน่ง	-	<u>กำหนดเพิ่ม</u> - กำหนดเพิ่ม ตำแหน่งเจ้าพนักงานการเงินและบัญชี ๑ ตำแหน่ง - มีปริมาณงานสูงขึ้น - ไม่ได้กำหนดตำแหน่งไว้
	กลุ่มงานการเงินและบัญชี	-	<u>กำหนดเพิ่ม</u> - กำหนดเพิ่ม กลุ่มงานการเงินและบัญชี - มีปริมาณงานสูงขึ้น - ไม่ได้กำหนดกลุ่มงานไว้
	กลุ่มงานเร่งรัดและจัดเก็บรายได้	-	<u>กำหนดเพิ่ม</u> - กำหนดเพิ่ม กลุ่มงานการเงินและบัญชี - มีปริมาณงานสูงขึ้น - ไม่ได้กำหนดกลุ่มงานไว้
	<u>ปรับปรุงโครงสร้างส่วนราชการ ระดับกลาง</u> - ปรับปรุงโครงสร้างส่วน ราชการ ระดับกลาง ตำแหน่ง ผู้อำนวยการกองคลัง (นัก บริหารงานการคลัง ระดับกลาง)		<u>ปรับปรุงโครงสร้างส่วนราชการ ระดับกลาง</u> - ปรับปรุงโครงสร้างส่วนราชการ ระดับกลาง ตำแหน่ง ผู้อำนวยการกองคลัง (นักบริหารงานการ คลัง ระดับกลาง) จำนวน ๑ ตำแหน่ง - มีปริมาณงานสูงขึ้น - ไม่ได้กำหนดตำแหน่งไว้

๘. โครงสร้างการกำหนดส่วนราชการ

๘.๑ การกำหนดโครงสร้างส่วนราชการ

องค์การบริหารส่วนตำบลบางพลวง ได้กำหนดภารกิจหลักและภารกิจรองที่จะดำเนินการดังกล่าว โดยกำหนดตำแหน่งของพนักงานส่วนตำบลให้ตรงกับภารกิจและในระยะแรกการกำหนดโครงสร้างส่วนราชการที่จะรองรับการดำเนินการตามภารกิจนั้นอาจกำหนดเป็นภารกิจอยู่ในรูปของงานและในระยะต่อไป เมื่อมีการดำเนินการตามภารกิจนั้น และองค์การบริหารส่วนตำบลบางพลวงพิจารณาเห็นว่า ภารกิจนั้นมีปริมาณงานมากพอที่จะพิจารณาตั้งเป็นส่วนต่อไป โดยเริ่มแรกกำหนดโครงสร้างไว้ ดังนี้

โครงสร้างตามแผนอัตรากำลังปัจจุบัน	โครงสร้างตามแผนอัตรากำลังใหม่
<p>๑. สำนักปลัด อบต. <u>ฝ่ายบริหารงานทั่วไป</u></p> <p>๑.๑ งานบริหารงานทั่วไป ๑.๒ งานนิติการ ๑.๓ งานการเจ้าหน้าที่ ๑.๔ งานนโยบายและแผนงาน ๑.๕ งานป้องกันและบรรเทาสาธารณภัย ๑.๖ งานส่งเสริมสวัสดิการสังคม ๑.๗ งานส่งเสริมสุขภาพ ๑.๘ งานส่งเสริมสิ่งแวดล้อม ๑.๙ งานรักษาความสะอาด ๑.๑๐ งานป้องกันและควบคุมโรค</p>	<p>๑. สำนักปลัด อบต. <u>ฝ่ายบริหารงานทั่วไป</u></p> <p>๑.๒ งานบริหารงานทั่วไป ๑.๒ งานนิติการ ๑.๓ งานการเจ้าหน้าที่ ๑.๔ งานนโยบายและแผนงาน ๑.๕ งานป้องกันและบรรเทาสาธารณภัย ๑.๖ งานส่งเสริมสวัสดิการสังคม ๑.๗ งานส่งเสริมสุขภาพ ๑.๘ งานส่งเสริมสิ่งแวดล้อม ๑.๙ งานรักษาความสะอาด ๑.๑๐ งานป้องกันและควบคุมโรค</p>
<p>๒. กองคลัง</p> <p>๒.๑ งานบริหารงานทั่วไป ๒.๒ งานการเงินและบัญชี ๒.๓ งานเร่งรัดและจัดเก็บรายได้ ๒.๔ งานพัสดุและทรัพย์สิน ๒.๕ งานแผนที่ภาษีและทะเบียนทรัพย์สิน</p>	<p>๒. กองคลัง</p> <p>(๑) กลุ่มงานการเงินและบัญชี ๒.๑ งานบริหารงานทั่วไป ๒.๒ งานการเงินและบัญชี</p> <p>(๒) กลุ่มงานเร่งรัดและจัดเก็บรายได้ ๒.๓ งานเร่งรัดและจัดเก็บรายได้ ๒.๔ งานพัสดุและทรัพย์สิน ๒.๕ งานแผนที่ภาษีและทะเบียนทรัพย์สิน</p>
<p>๓. กองช่าง</p> <p>๓.๑ งานบริหารทั่วไป ๓.๒ งานแบบแผนและก่อสร้าง ๓.๓ งานควบคุมอาคาร ๓.๔ งานผังเมือง ๓.๕ งานสาธารณูปโภค</p>	<p>๓. กองช่าง</p> <p>๓.๑ งานบริหารงานทั่วไป ๓.๒ งานก่อสร้างและซ่อม ๓.๓ งานออกแบบและควบคุมอาคาร ๓.๔ งานผังเมือง ๓.๕ งานสาธารณูปโภค</p>
<p>๔. กองการศึกษา ศาสนาและวัฒนธรรม</p> <p>๕.๑ งานบริหารทั่วไป ๕.๒ งานบริหารการศึกษา ๕.๓ งานส่งเสริมการศึกษา ศาสนาและวัฒนธรรม ๕.๔ งานส่งเสริมกีฬาและนันทนาการ</p>	<p>๔. กองการศึกษา ศาสนาและวัฒนธรรม</p> <p>๕.๑ งานบริหารทั่วไป ๕.๒ งานบริหารการศึกษา ๕.๓ งานส่งเสริมการศึกษา ศาสนาและวัฒนธรรม ๕.๔ งานส่งเสริมกีฬาและนันทนาการ</p>
<p>๕. กองส่งเสริมการเกษตร</p> <p>๕.๑ งานบริหารทั่วไป ๕.๒ งานส่งเสริมการเกษตร ๕.๓ งานส่งเสริมปศุสัตว์ ๕.๔ งานป้องกันโรคพืชและสัตว์</p>	<p>๕. กองส่งเสริมการเกษตร</p> <p>๕.๑ งานบริหารทั่วไป ๕.๒ งานส่งเสริมการเกษตร ๕.๓ งานส่งเสริมปศุสัตว์ ๕.๔ งานป้องกันโรคพืชและสัตว์</p>
<p>๖. หน่วยตรวจสอบภายใน</p> <p>๖.๑ งานตรวจสอบภายใน</p>	<p>๖. หน่วยตรวจสอบภายใน</p> <p>๖.๑ งานตรวจสอบภายใน</p>

กรอบอัตรากำลัง ๓ ปี พ.ศ. ๒๕๖๗ - ๒๕๖๙ (ฉบับปรับปรุงครั้งที่ ๒/๒๕๖๘)
องค์การบริหารส่วนตำบลบางพลวง อำเภอบ้านสร้าง จังหวัดปราจีนบุรี

ลำดับ ที่	ส่วนราชการ/ตำแหน่ง	กรอบ อัตร กำลัง เดิม	อัตราตำแหน่ง ที่คาดว่าจะต้องใช้ในช่วง ระยะเวลา ๓ ปี ข้างหน้า			เพิ่ม / ลด			หมายเหตุ
			๒๕๖๗	๒๕๖๘	๒๕๖๙	๒๕๖๗	๒๕๖๘	๒๕๖๙	
๑	ปลัดองค์การบริหารส่วนตำบล (นักบริหารงานท้องถิ่น ระดับกลาง)	๑	๑	๑	๑	-	-	-	
๒	รองปลัดองค์การบริหารส่วนตำบล (นักบริหารงานท้องถิ่น ระดับต้น)	๑	๑	๑	๑	-	-	-	
	สำนักปลัด (๐๑)								
๓	หัวหน้าสำนักปลัด (นักบริหารงานทั่วไป ระดับต้น)	๑	๑	๑	๑	-	-	-	ว่าง
๔	หัวหน้าฝ่ายบริหารงานทั่วไป (นักบริหารงานทั่วไป ระดับต้น)	๑	-	๑	๑	-	-	-	
๕	นักจัดการงานทั่วไป (ปก./ชก.)	๑	๑	๑	๑	-	-	-	ว่าง
๖	นักทรัพยากรบุคคล (ปก./ชก.)	๑	๑	๑	๑	-	-	-	ว่าง
๗	นักวิเคราะห์นโยบายและแผน (ปก./ชก.)	๑	๑	๑	๑	-	-	-	ว่าง
๘	นิติกร (ชก.)	๑	๑	๑	๑	-	-	-	
๙	นักพัฒนาชุมชน (ชก.)	๑	๑	๑	๑	-	-	-	
๑๐	นักวิชาการสาธารณสุข (ปก./ชก.)	๑	๑	๑	๑	-	-	-	ว่าง
๑๑	เจ้าพนักงานป้องกันและบรรเทาสาธารณภัย (ปง./ชง.)	๑	๑	๑	๑	-	-	-	ว่าง
	พนักงานจ้างตามภารกิจ								
๑๒	ผู้ช่วยนักวิเคราะห์นโยบายและแผน	๑	๑	๑	๑	-	-	-	
๑๓	ผู้ช่วยนักพัฒนาชุมชน	๑	๑	๑	๑	-	-	-	
๑๔	ผู้ช่วยเจ้าพนักงานธุรการ	๑	๑	๑	๑	-	-	-	
๑๕	ผู้ช่วยเจ้าพนักงานธุรการ	๑	๑	๑	๑	-	-	-	
๑๖	ผู้ช่วยเจ้าพนักงานป้องกันและบรรเทาสาธารณภัย	๑	๑	๑	๑	-	-	-	
	พนักงานจ้างทั่วไป								
๑๗	ยาม	๑	๑	-๑	-๑	-	-๑	-	ยุบเลิก
๑๘	นักการภารโรง	๑	๑	๑	๑	-	-	-	
๑๙	คนงาน	๑	๑	๑	๑	-	-	-	
๒๐	คนงาน	-	-	+๑	+๑	-	+๑	-	ขอกำหนดเพิ่ม
	กองคลัง (๐๔)								
๒๑	ผู้อำนวยการกองคลัง (นักบริหารงานการคลัง ระดับกลาง)	๑	๑	๑	๑	-	-	-	
	กลุ่มงานการเงินและบัญชี								
๒๒	นักวิชาการเงินและบัญชี (ปก./ชก.)	๑	๑	๑	๑	-	-	-	รับโอน
๒๓	เจ้าพนักงานการเงินและบัญชี (ปง./ชง.)	-	-	+๑	+๑	-	+๑	-	ขอกำหนดเพิ่ม
	กลุ่มงานเร่งรัดและจัดเก็บรายได้								
๒๔	นักวิชาการจัดเก็บรายได้ (ปก./ชก.)	๑	๑	๑	๑	-	-	-	รับโอน
๒๕	เจ้าพนักงานพัสดุ (ปง./ชง.)	๑	๑	๑	๑	-	-	-	รับโอน

ลำดับ ที่	ส่วนราชการ/ตำแหน่ง	กรอบ อัตรา กำลัง เต็ม	อัตราตำแหน่ง ที่คาดว่าจะต้องใช้ในช่วง ระยะเวลา ๓ ปี ข้างหน้า			เพิ่ม / ลด			หมายเหตุ
			๒๕๖๗	๒๕๖๘	๒๕๖๙	๒๕๖๗	๒๕๖๘	๒๕๖๙	
	พนักงานจ้างตามภารกิจ								
๒๖	ผู้ช่วยนักวิชาการเงินและบัญชี	๑	๑	๑	๑	-	-	-	
๒๗	ผู้ช่วยเจ้าพนักงานธุรการ	๑	๑	๑	๑	-	-	-	
๒๘	ผู้ช่วยนักวิชาการจัดเก็บรายได้	๑	๑	๑	๑	-	-	-	
๒๙	ผู้ช่วยเจ้าพนักงานจัดเก็บรายได้	๑	๑	๑	๑	-	-	-	
๓๐	ผู้ช่วยเจ้าพนักงานพัสดุ	๑	๑	๑	๑	-	-	-	
	กองช่าง (๐๕)								
๓๑	ผู้อำนวยการกองช่าง (นักบริหารงานช่าง ระดับต้น)	๑	๑	๑	๑	-	-	-	
๓๒	วิศวกรโยธา (ปก./ชก.)	๑	๑	๑	๑	-	-	-	รับโอน
๓๓	นายช่างโยธา (ปง./ชง.)	๑	๑	๑	๑	-	-	-	รับโอน
๓๔	นายช่างโยธา (ปง./ชง.)	๑	๑	๑	๑	-	-	-	รับโอน
๓๕	เจ้าพนักงานธุรการ (ปง./ชง.)	๑	๑	๑	๑	-	-	-	รับโอน
	พนักงานจ้างตามภารกิจ								
๓๖	ผู้ช่วยนายช่างโยธา	๑	๑	๑	๑	-	-	-	
๓๗	ผู้ช่วยเจ้าพนักงานประปา	๑	๑	๑	๑	-	-	-	
	พนักงานจ้างทั่วไป								
๓๘	คนงาน	๑	๑	๑	๑	-	-	-	
๓๙	คนงาน	๑	๑	๑	๑	-	-	-	
๔๐	คนงาน	๑	๑	๑	๑	-	-	-	
๔๑	คนงาน	๑	๑	๑	๑	-	-	-	
๔๒	คนงาน	๑	๑	๑	๑	-	-	-	
๔๓	คนงาน	๑	๑	๑	๑	-	-	-	
	กองการศึกษา ศาสนาและวัฒนธรรม (๐๘)								
๔๔	ผู้อำนวยการกองการศึกษา ศาสนาและวัฒนธรรม (นักบริหารงานการศึกษา ระดับต้น)	๑	๑	๑	๑	-	-	-	ว่าง
๔๕	ผู้อำนวยการศูนย์พัฒนาเด็กเล็ก	๑	๑	๑	๑	-	-	-	ว่าง
๔๖	นักวิชาการศึกษา (ชก.)	๑	๑	๑	๑	-	-	-	
๔๗	เจ้าพนักงานธุรการ (ปง./ชง.)	๑	๑	๑	๑	-	-	-	ว่าง
๔๘	ครู (ค.ศ.๒)	๑	๑	๑	๑	-	-	-	
	พนักงานจ้างตามภารกิจ								
๔๙	ผู้ช่วยเจ้าพนักงานธุรการ	๑	๑	๑	๑	-	-	-	
๕๐	ผู้ช่วยครูผู้ช่วย	๑	๑	๑	๑	-	-	-	
	หน่วยตรวจสอบภายใน (๑๒)								
๕๑	นักวิชาการตรวจสอบภายใน (ชก.)	๑	๑	๑	๑	-	-	-	

ลำดับที่	ส่วนราชการ/ตำแหน่ง	กรอบ อัตรา กำลังเดิม	อัตราตำแหน่ง ที่คาดว่าจะต้องใช้ในช่วง ระยะเวลา ๓ ปี ข้างหน้า			เพิ่ม / ลด			หมายเหตุ
			๒๕๖๗	๒๕๖๘	๒๕๖๙	๒๕๖๗	๒๕๖๘	๒๕๖๙	
	กองส่งเสริมการเกษตร (๐๖)								
๕๒	ผู้อำนวยการกองส่งเสริมการเกษตร (นักบริหารงานการเกษตร ระดับต้น)	๑	๑	๑	๑	-	-	-	ว่าง
๕๓	นักวิชาการเกษตร (ปก./ชก.)	๑	๑	๑	๑	-	-	-	รับโอน
๕๔	เจ้าพนักงานธุรการ (ปง./ชง.)	๑	๑	๑	๑	-	-	-	รับโอน
	พนักงานจ้างตามภารกิจ								
๕๕	ผู้ช่วยเจ้าพนักงานธุรการ	๑	๑	๑	๑	-	-	-	
	พนักงานจ้างทั่วไป								
๕๖	คนงานเครื่องสูบน้ำ	๑	๑	๑	๑	-	-	-	
๕๗	คนงานเครื่องสูบน้ำ	๑	๑	๑	๑	-	-	-	
๕๘	คนงานเครื่องสูบน้ำ	๑	๑	๑	๑	-	-	-	ว่าง
	รวมทั้งหมด	๕๖	๕๖	๕๗	๕๗	-	+๒ -๑	-	

กรอบอัตรากำลัง ๓ ปี (พ.ศ. ๒๕๖๗ - ๒๕๖๙) (ฉบับปรับปรุงครั้งที่ ๒/๒๕๖๘)

องค์การบริหารส่วนตำบลบางพลวง อำเภอบ้านสร้าง จังหวัดปราจีนบุรี

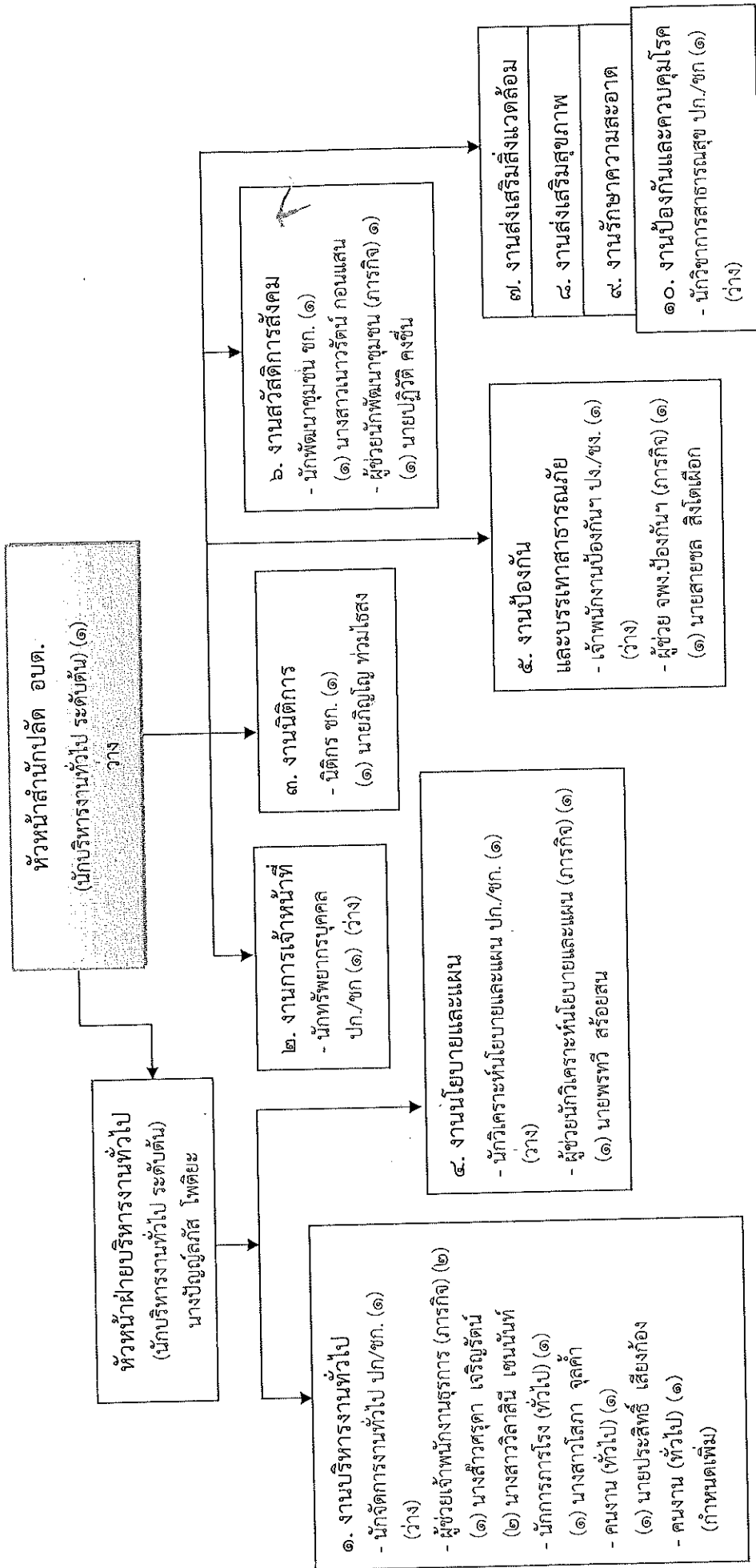
ที่	ส่วนราชการ	อัตรากำลังปัจจุบัน	กำหนดไว้ในแผน ๓ ปี (พ.ศ. ๒๕๖๗ - ๒๕๖๙)	หมายเหตุ
๑	ปลัดองค์การบริหารส่วนตำบล (นักบริหารงานท้องถิ่น ระดับกลาง)	ส.ต.อ.ธานินทร์ คล่องแคล้ว	กำหนดไว้	
๒	รองปลัดองค์การบริหารส่วนตำบล (นักบริหารงานท้องถิ่น ระดับต้น)	นางสาวปิ่นมณี ขาญชนะวิวัฒน์	กำหนดไว้	
	สำนักปลัด			
๓	หัวหน้าสำนักปลัด (นักบริหารงานทั่วไป ระดับต้น)	ว่าง	กำหนดไว้	
๔	หัวหน้าฝ่ายบริหารงานทั่วไป (นักบริหารงานทั่วไป ระดับต้น)	นางปัญญ์ลภัส โพธิยะ	กำหนดไว้	
๕	นักจัดการงานทั่วไป (ปก./ชก.)	ว่าง	กำหนดไว้	
๖	นักทรัพยากรบุคคล (ปก./ชก.)	ว่าง	กำหนดไว้	
๗	นักวิเคราะห์นโยบายและแผน (ปก./ชก.)	ว่าง	กำหนดไว้	
๘	นิติกร (ชก.)	นายภิญโญ ท่วมไรสง	กำหนดไว้	
๙	นักพัฒนาชุมชน (ชก.)	นางสาวเนาวรัตน์ กอนเสน	กำหนดไว้	
๑๐	นักวิชาการสาธารณสุข (ปก./ชก.)	ว่าง	กำหนดไว้	
๑๑	เจ้าพนักงานป้องกันและบรรเทา สาธารณภัย (ปง./ชง.)	ว่าง	กำหนดไว้	
	พนักงานจ้างตามภารกิจ			
๑๒	ผู้ช่วยนักวิเคราะห์นโยบายและแผน	นายพรทิวี สร้อยสน	กำหนดไว้	
๑๓	ผู้ช่วยนักพัฒนาชุมชน	นายปฏิวัติ คงชื่น	กำหนดไว้	
๑๔	ผู้ช่วยเจ้าพนักงานธุรการ	นางสาวศรดา เจริญรัตน์	กำหนดไว้	
๑๕	ผู้ช่วยเจ้าพนักงานธุรการ	นางสาววิลาสินี เชนนันน์	กำหนดไว้	
๑๖	ผู้ช่วยเจ้าพนักงานป้องกัน และบรรเทาสาธารณภัย	นายสายชล สิงโตเผือก	กำหนดไว้	
	พนักงานจ้างทั่วไป			
๑๗	ยาม	ยุบเลิก		ยุบเลิก
๑๘	นักการภารโรง	นางสาวโสภา จุลคำ	กำหนดไว้	
๑๙	คนงาน	นายประสิทธิ์ เสียงก้อง	กำหนดไว้	
๒๐	คนงาน	ขอกำหนดเพิ่ม		ขอกำหนดเพิ่ม
	กองคลัง			
๒๑	ผู้อำนวยการกองคลัง (นักบริหารงานการคลัง ระดับกลาง)	นางสาวชिरินญาณ์ จันทร์แดง		ขอปรับปรุง ตำแหน่ง
	กลุ่มงานการเงินและบัญชี			
๒๒	นักวิชาการเงินและบัญชี (ปก./ชก.)	ว่าง	กำหนดไว้	
๒๓	เจ้าพนักงานการเงินและบัญชี (ปง./ชง.)	ขอกำหนดเพิ่ม		ขอกำหนดเพิ่ม
	กลุ่มงานพัสดุและทรัพย์สิน			
๒๔	นักวิชาการจัดเก็บรายได้ (ปก./ชก.)	ว่าง	กำหนดไว้	
๒๕	เจ้าพนักงานพัสดุ (ปง./ชง.)	ว่าง	กำหนดไว้	
	พนักงานจ้างตามภารกิจ			
๒๖	ผู้ช่วยนักวิชาการเงินและบัญชี	นางสาวสุปราณี ไว่อง	กำหนดไว้	
๒๗	ผู้ช่วยเจ้าพนักงานธุรการ	นางปิยธิดา ดอนปัด	กำหนดไว้	
๒๘	ผู้ช่วยนักวิชาการจัดเก็บรายได้	นางสาวอรุณญา ยะประดิษฐ์	กำหนดไว้	
๒๙	ผู้ช่วยเจ้าพนักงานจัดเก็บรายได้	นางสาวภรภัทร สร้อยสน	กำหนดไว้	
๓๐	ผู้ช่วยเจ้าพนักงานพัสดุ	นางสาวพัชรินทร์ ทองเล็ก	กำหนดไว้	

ที่	ส่วนราชการ	อัตรากำลังปัจจุบัน	กำหนดไว้ในแผน ๓ ปี (พ.ศ. ๒๕๖๗-๒๕๖๙)	หมายเหตุ
	กองช่าง			
๓๑	ผู้อำนวยการกองช่าง (นักบริหารงานช่าง ระดับต้น)	นายวิวัฒน์ เศรษฐธาาศักดิ์	กำหนดไว้	
๓๒	วิศวกรโยธา (ปก./ชก.)	ว่าง	กำหนดไว้	
๓๓	นายช่างโยธา (ปง./ชง.)	ว่าง	กำหนดไว้	
๓๔	นายช่างโยธา (ปง./ชง.)	ว่าง	กำหนดไว้	
๓๕	เจ้าพนักงานธุรการ (ปง./ชง.)	ว่าง	กำหนดไว้	
	พนักงานจ้างตามภารกิจ			
๓๖	ผู้ช่วยนายช่างโยธา	นายอนุพันธ์ พิมพ์โพธิ์	กำหนดไว้	
๓๗	ผู้ช่วยเจ้าพนักงานประปา	นายดงรัก ศรีสุข	กำหนดไว้	
	พนักงานจ้างทั่วไป			
๓๘	คนงาน	นางสาวศิริลักษณ์ แพเหล่า	กำหนดไว้	
๓๙	คนงาน	นายอัมรินทร์ ยิ่งยง	กำหนดไว้	
๔๐	คนงาน	นายสุชิน สมสกุล	กำหนดไว้	
๔๑	คนงาน	นายนพรัตน์ แยมยิ้ม	กำหนดไว้	
๔๒	คนงาน	นายวีระชัย ต้นเสียง	กำหนดไว้	
๔๓	คนงาน	นายทรงยศ ดวงรัตน์	กำหนดไว้	
	กองการศึกษา ศาสนาและวัฒนธรรม			
๔๔	ผู้อำนวยการกองการศึกษา ศาสนาและวัฒนธรรม (นักบริหารงานการศึกษา ระดับต้น)	ว่าง	กำหนดไว้	
๔๕	นักวิชาการศึกษา ชก.	นางสาวรัชนี พรราวศรี	กำหนดไว้	
๔๖	เจ้าพนักงานธุรการ (ปง./ชง.)	ว่าง	กำหนดไว้	
	ศูนย์พัฒนาเด็กเล็ก บ้านหนองงูเห่าล้อม			
๔๗	ผู้อำนวยการศูนย์พัฒนาเด็กเล็ก	ว่าง	กำหนดไว้	
๔๘	ครู (ค.ศ.๒)	นางสาวแก้วใจ ต้นเสียง	กำหนดไว้	
	พนักงานจ้างตามภารกิจ			
๔๙	ผู้ช่วยเจ้าพนักงานธุรการ	นางสาวฉัตรรัตน์ เชื้อสุข	กำหนดไว้	
๕๐	ผู้ช่วยครูผู้ช่วย	นางสาวมาลัย เกสร	กำหนดไว้	
	หน่วยตรวจสอบภายใน			
๕๑	นักวิชาการตรวจสอบภายใน (ชก.)	นางสาวศรัณย์รัตน์ ประครองพันธ์	กำหนดไว้	
	กองส่งเสริมการเกษตร			
๕๑	ผู้อำนวยการกองส่งเสริมการเกษตร (นักบริหารงานการเกษตร ระดับต้น)	ว่าง	กำหนดไว้	
๕๒	นักวิชาการเกษตร (ปก./ชก.)	ว่าง	กำหนดไว้	
๕๓	เจ้าพนักงานธุรการ (ปง./ชง.)	ว่าง	กำหนดไว้	
	พนักงานจ้างตามภารกิจ			
๕๔	ผู้ช่วยเจ้าพนักงานธุรการ	นางสาวศศิณัญญา แสนไม้	กำหนดไว้	
	พนักงานจ้างทั่วไป			
๕๕	คนงานเครื่องสูบน้ำ	นายชลด เครือใหญ่	กำหนดไว้	
๕๖	คนงานเครื่องสูบน้ำ	นางจิตรา แดงรอด	กำหนดไว้	
๕๗	คนงานเครื่องสูบน้ำ	ว่าง	กำหนดไว้	

๓๔

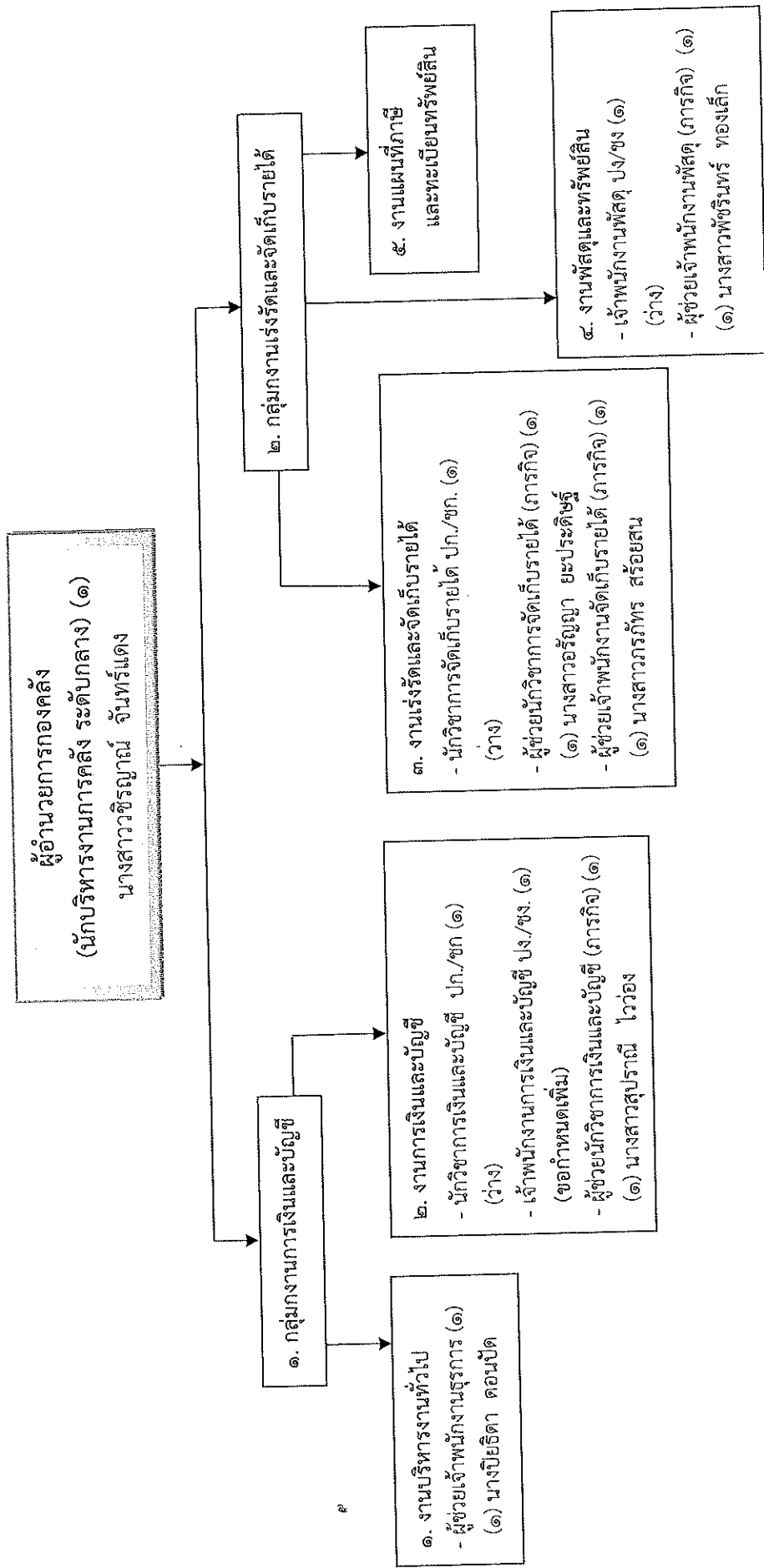
โครงสร้างส่วนราชการ (๐๑)

สำนักปลัดองค์การบริหารส่วนตำบล (หลังกำหนดตำแหน่ง)



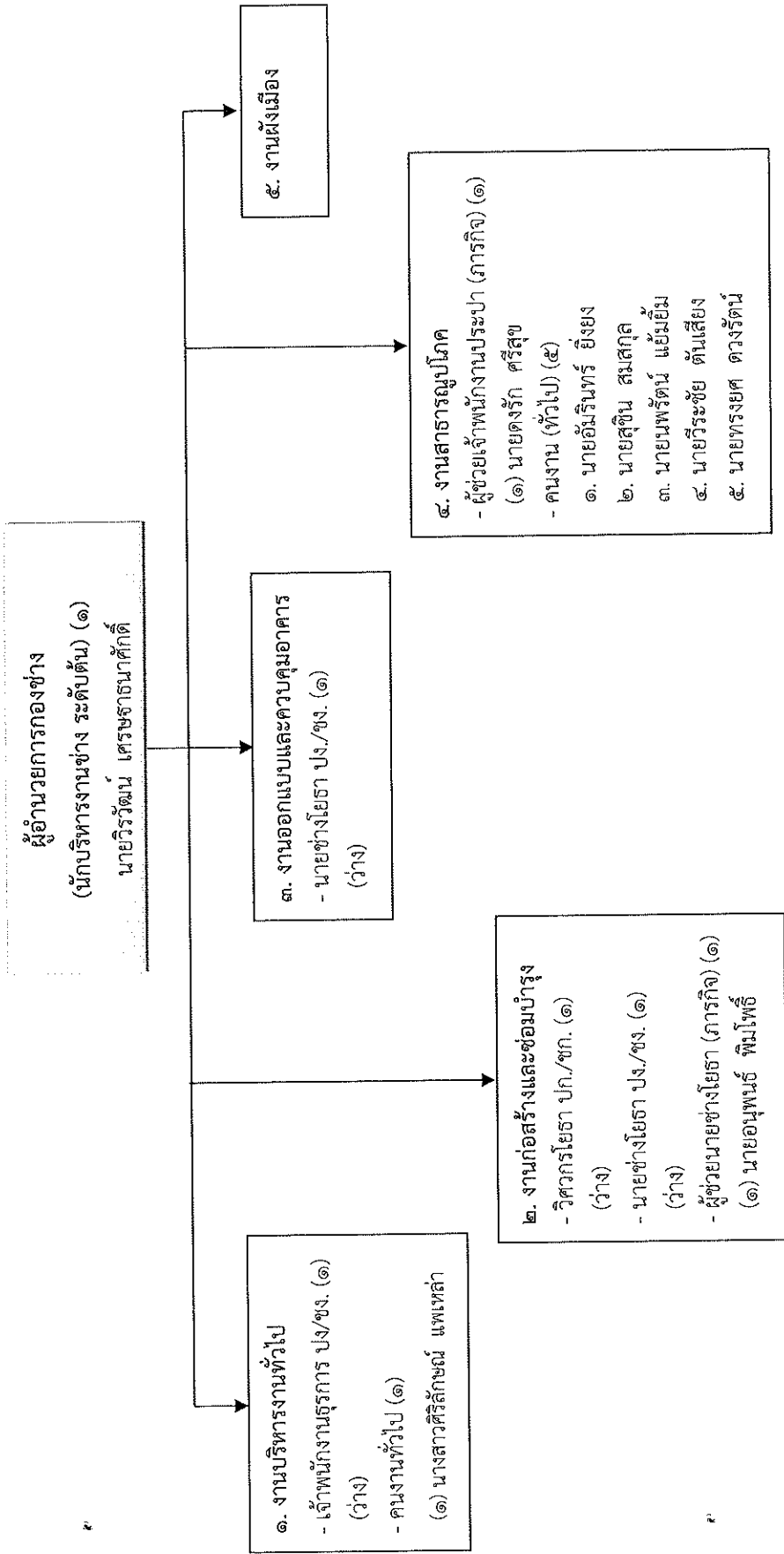
ประเภท ระดับ	อำนาจการท้องถิ่น			วิชาการ			ทั่วไป		ลูกจ้างประจำ	พนักงานจ้างตามภารกิจ	พนักงานจ้างทั่วไป	รวม
	สูง	กลาง	ต้น	ชพ.	ปก./ชก.	อส.	ปง./ชง.	๑				
อัตราทั้งหมด			๒		๖		๑			๕	๓	๑๗

โครงสร้างของกองคลัง องค์การบริหารส่วนตำบลบางพลวง (๐๔) (หลังปรับปรุง/กำหนดตำแหน่ง)



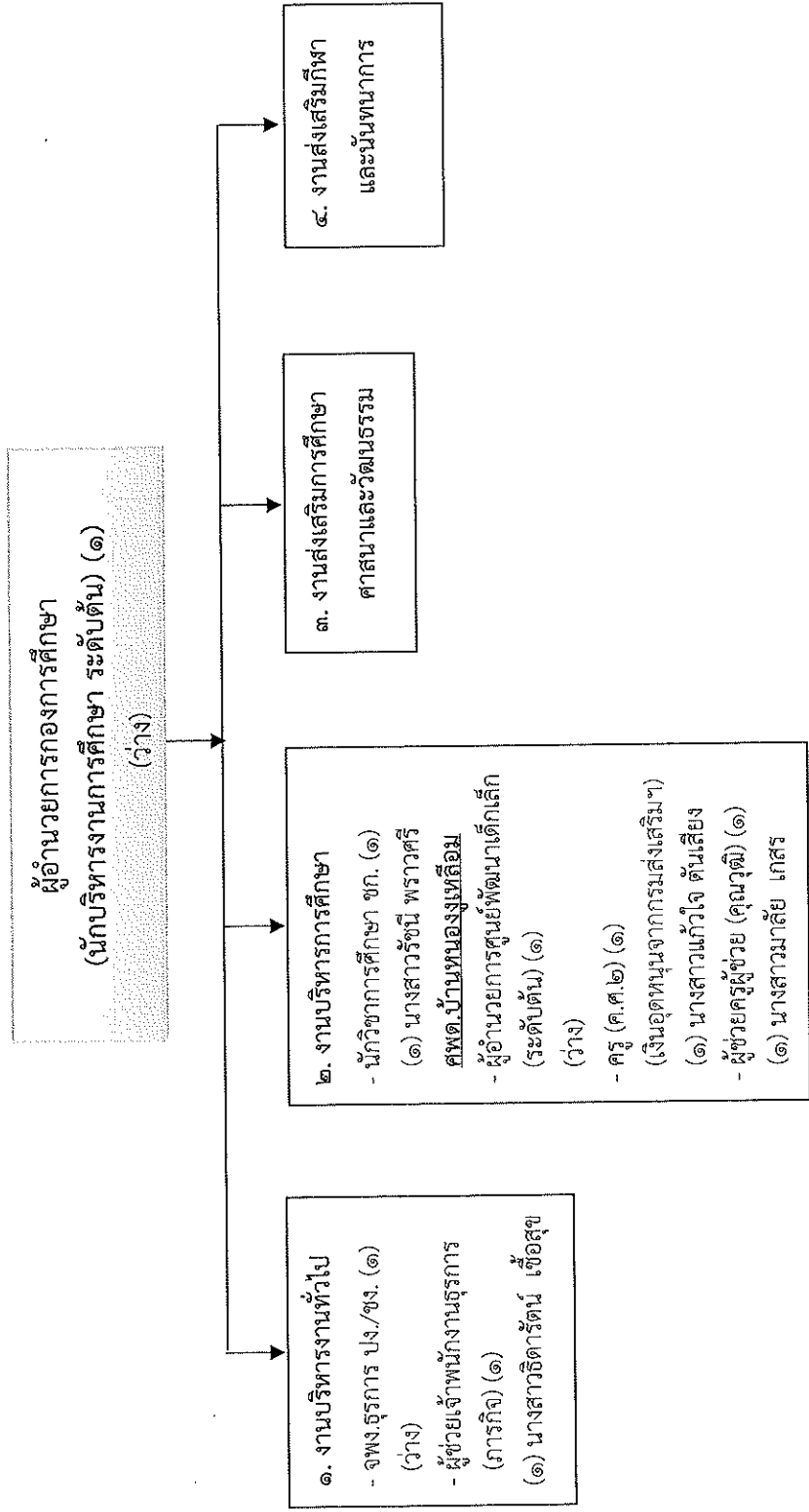
ประเภท ระดับ	อำนาจการท้องถิ่น		วิชาการ		ทั่วไป		ลูกจ้างประจำ	พนักงานจ้างตามภารกิจ	พนักงานจ้างทั่วไป	รวม
	สูง	กลาง	ต้น	ชช.	ชพ.	ปก./ชก.				
อัตราทั้งหมด						๒			๕	๑๐

โครงสร้างของกองช่าง องค์การบริหารส่วนตำบลบางพลวง (๐๕)



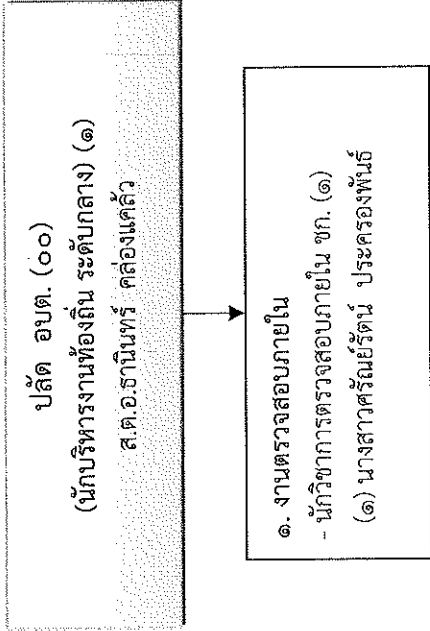
ประเภท ระดับ	อำนาจการท้องถิ่น		วิชาการ		ทั่วไป		ลูกจ้างประจำ	พนักงานจ้างตามภารกิจ	พนักงานจ้างทั่วไป	รวม
	สูง	กลาง	ต้น	ชช.	ชพ.	ปก./ชก.				
อัตราทั้งหมด	๐	๐	๑	๐	๐	๑	๐	๒	๖	๑๓

โครงสร้างของกองการศึกษา ศาสนาและวัฒนธรรม องค์การบริหารส่วนตำบลบางพลวง (๐๘)



ประเภท ระดับ	ผู้อำนวยการท้องถิ่น		บุคลากรทางการศึกษา		วิชาการ			ทั่วไป		พนักงานจ้างทั่วไป	รวม
	สูง	กลาง	ครู	ครู ผช./ครู ผตด.	ชช.	ขพ.	ปก./ชก.	อส.	ปง./ชง.		
อัตราทั้งหมด	๐	๐	๑	๐	๐	๐	๑	๐	๑	๒	๗

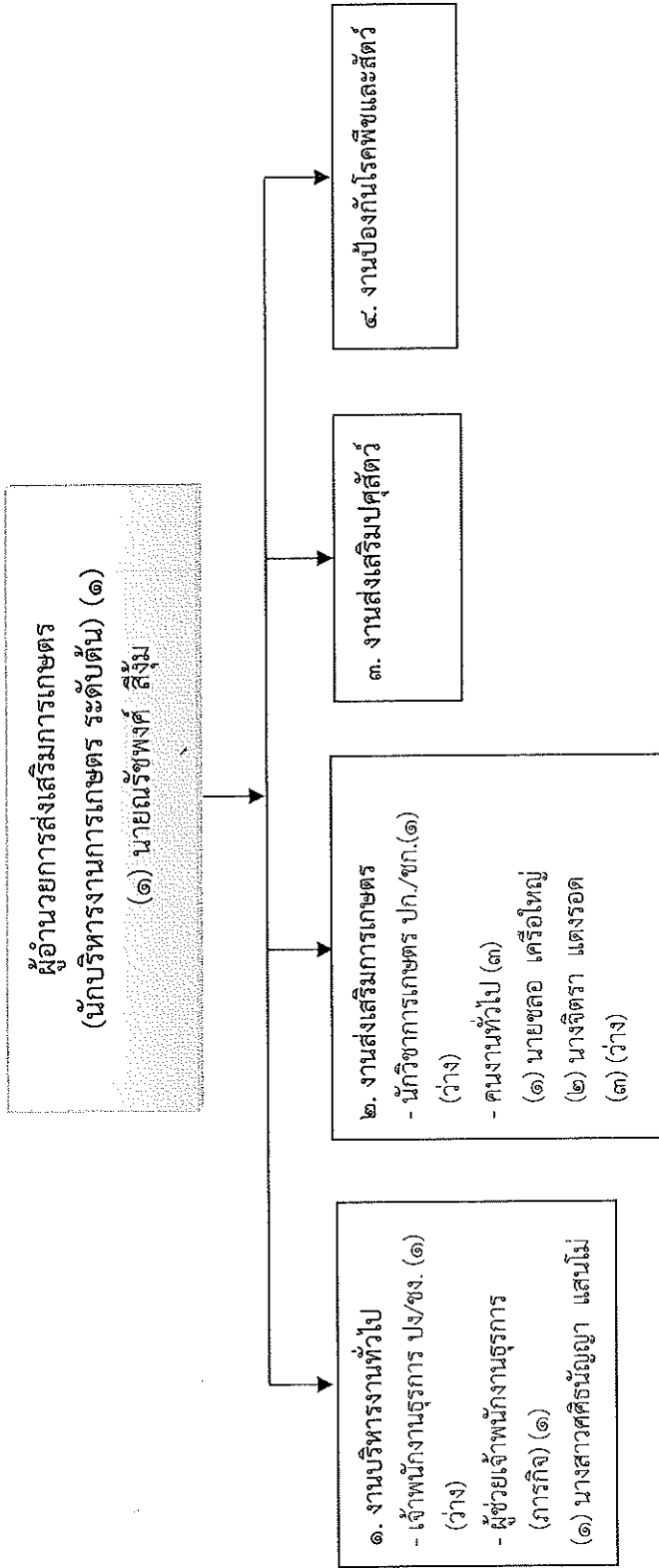
โครงสร้างของหน่วยตรวจสอบภายใน องค์การบริหารส่วนตำบลบางพลวง (๑๒)



๕

ประเภท ระดับ	อำนาจการท้องถิ่น		วิชาการ			ทั่วไป		ลูกจ้างประจำ	พนักงานจ้างตามภารกิจ	พนักงานจ้างทั่วไป	รวม
	สูง	กลาง	ต้น	ชช.	ขพ.	อป.	ปจ./ขง.				
อัตราทั้งหมด	๐	๐	๐	๐	๐	๑	๐	๐	๐	๐	๑

โครงสร้างของกองส่งเสริมการเกษตร องค์การบริหารส่วนตำบลบางพลวง (๑๔)



ประเภท ระดับ	ผู้อำนวยการท้องถิ่น		วิชาการ		ทั่วไป		ลูกจ้างประจำ	พนักงานจ้างตามภารกิจ	พนักงานจ้างทั่วไป	รวม
	สูง	กลาง	ชช.	ชพ.	ชก./ชค.	อส.				
อัตราทั้งหมด	๐	๐	๐	๐	๑	๐	๐	๑	๓	๗

๑๑. บัญชีแสดงจัดคนลงสู่ตำแหน่งและภารกิจกำหนดเลขที่ตำแหน่งในส่วนราชการ (ฉบับปรับปรุงครั้งที่ ๒/๒๕๖๘)

ที่	ชื่อ - สกุล	คุณวุฒิ	กรอบอัตราค่าจ้างเดิม				กรอบอัตราค่าจ้างใหม่				เงินเดือน	เงินประจำตำแหน่ง	เงินพิเศษอื่น ๆ/เงินค่าตอบแทน	หมายเหตุ
			เลขที่ตำแหน่ง	ตำแหน่ง	ระดับ	เลขที่ตำแหน่ง	ตำแหน่ง	ระดับ						
			ตำแหน่ง	ตำแหน่ง	ตำแหน่ง	ตำแหน่ง	ตำแหน่ง							
๑	ส.ต.อ.ธานี นรินทร์ คุตตะเสถียร	ปริญญาโท	๓๐-๓๐-๐๑-๑๑๐๑-๐๐๑	ปลัด อบต.	กลาง	๓๐-๓๐-๐๑-๑๑๐๑-๐๐๑	ปลัด อบต.	กลาง	๕๙๗,๙๖๐	๘๕,๐๐๐	๘๕,๐๐๐	๗๖๕,๙๖๐		
๒	นางสาวปณิณี ขาญชนะวิวัฒน์	ปริญญาโท	๓๐-๓๐-๐๑-๑๑๐๑-๐๐๒	รองปลัด อบต.	ต้น	๓๐-๓๐-๐๑-๑๑๐๑-๐๐๒	รองปลัด อบต.	ต้น	๔๖๒,๒๔๐	๔๒,๐๐๐	-	๕๐๔,๒๔๐		
๓	ส.ว.น.ป.ปลัด -ว่าง-	-	๓๐-๓๐-๐๑-๑๑๐๑-๐๐๑	หัวหน้าสำนักงานปลัด อบต.	ต้น	๓๐-๓๐-๐๑-๑๑๐๑-๐๐๑	หัวหน้าสำนักงานปลัด อบต.	ต้น	๓๙๓,๖๐๐	๔๒,๐๐๐	-	๔๓๕,๖๐๐		
๔	นางบัญญัติภัท โพธิยะ	ปริญญาโท	๓๐-๓๐-๐๑-๑๑๐๑-๐๐๒	หัวหน้าฝ่ายบริหารงานทั่วไป	ต้น	๓๐-๓๐-๐๑-๑๑๐๑-๐๐๒	หัวหน้าฝ่ายบริหารงานทั่วไป	ต้น	๓๙๓,๖๐๐	๑๘,๐๐๐	-	๔๑๑,๖๐๐		
๕	-ว่าง-	-	๓๐-๓๐-๐๑-๑๑๐๑-๐๐๑	นักจัดการงานทั่วไป	ป.ก/ช.ก	๓๐-๓๐-๐๑-๑๑๐๑-๐๐๑	นักจัดการงานทั่วไป	ป.ก/ช.ก	๓๕๕,๓๒๐	-	-	๓๕๕,๓๒๐		
๖	-ว่าง-	-	๓๐-๓๐-๐๑-๑๑๐๑-๐๐๑	นักทรัพยากรบุคคล	ป.ก/ช.ก	๓๐-๓๐-๐๑-๑๑๐๑-๐๐๑	นักทรัพยากรบุคคล	ป.ก/ช.ก	๓๕๕,๓๒๐	-	-	๓๕๕,๓๒๐		
๗	-ว่าง-	-	๓๐-๓๐-๐๑-๑๑๐๑-๐๐๑	นักวิเคราะห์นโยบายและแผน	ช.ก.	๓๐-๓๐-๐๑-๑๑๐๑-๐๐๑	นักวิเคราะห์นโยบายและแผน	ช.ก.	๔๓๕,๓๒๐	-	-	๔๓๕,๓๒๐		
๘	นายภิญโญ ท่วมโสม	ปริญญาโท	๓๐-๓๐-๐๑-๑๑๐๑-๐๐๑	นักพัฒนาชุมชน	ช.ก.	๓๐-๓๐-๐๑-๑๑๐๑-๐๐๑	นักพัฒนาชุมชน	ช.ก.	๒๕๑,๔๕๐	-	-	๒๕๑,๔๕๐		
๙	นางสาวเนาวรัตน์ กอมเสนา	ปริญญาตรี	๓๐-๓๐-๐๑-๑๑๐๑-๐๐๑	นักวิชาการสาธารณสุข	ป.ก/ช.ก	๓๐-๓๐-๐๑-๑๑๐๑-๐๐๑	นักวิชาการสาธารณสุข	ป.ก/ช.ก	๓๕๕,๓๒๐	-	-	๓๕๕,๓๒๐		
๑๐	-ว่าง-	-	๓๐-๓๐-๐๑-๑๑๐๑-๐๐๑	เจ้าหน้าที่งานป้องกัน	ป.ง/ช.ง	๓๐-๓๐-๐๑-๑๑๐๑-๐๐๑	เจ้าหน้าที่งานป้องกัน	ป.ง/ช.ง	๒๙๗,๙๐๐	-	-	๒๙๗,๙๐๐		
๑๑	-ว่าง-	-	๓๐-๓๐-๐๑-๑๑๐๑-๐๐๑	เจ้าหน้าที่งานป้องกัน	ป.ง/ช.ง	๓๐-๓๐-๐๑-๑๑๐๑-๐๐๑	เจ้าหน้าที่งานป้องกัน	ป.ง/ช.ง	๒๙๗,๙๐๐	-	-	๒๙๗,๙๐๐		
๑๒	พนักงานจ้าง นายพรทวี ศรีอสม	ปริญญาโท	-	ผู้ช่วยวิเคราะห์นโยบายและแผน	-	-	ผู้ช่วยวิเคราะห์นโยบายและแผน	-	๑๙๖,๐๘๐	-	-	๑๙๖,๐๘๐		
๑๓	นายภูวฑิต คงชื่น	ปริญญาตรี	-	ผู้ช่วยนักพัฒนาชุมชน	-	-	ผู้ช่วยนักพัฒนาชุมชน	-	๑๘๐,๐๐๐	-	-	๑๘๐,๐๐๐		
๑๔	นางสาววิลาสินี เขื่อนนันท	ป.ส.	-	ผู้ช่วยเจ้าหน้าที่งานธุรการ	-	-	ผู้ช่วยเจ้าหน้าที่งานธุรการ	-	๑๗๑,๓๖๐	-	-	๑๗๑,๓๖๐		
๑๕	นางสาวศรุตดา เจริญรัตน์	ป.ส.	-	ผู้ช่วยเจ้าหน้าที่งานธุรการ	-	-	ผู้ช่วยเจ้าหน้าที่งานธุรการ	-	๑๕๐,๓๖๐	-	-	๑๕๐,๓๖๐		
๑๖	นายสายชล สิงห์โตเือก	ป.ส.	-	ผู้ช่วยช่างป้องกันและบรรเทาสาธารณภัย	-	-	ผู้ช่วยช่างป้องกันและบรรเทาสาธารณภัย	-	๑๗๗,๓๖๐	-	-	๑๗๗,๓๖๐		
๑๗	-ว่าง-	-	-	ยาม	-	ยุบ	ยาม	-	-	-	-	-		
๑๘	นางสาวโสภาคย์ จุฑาคำ	ป.๕	-	นักการภารโรง	-	-	นักการภารโรง	-	๑๐๘,๐๐๐	-	-	๑๐๘,๐๐๐		
๑๙	นายประสิทธิ์ เสี่ยงทอง	ม.๖	-	คนงาน	-	-	คนงาน	-	๑๐๘,๐๐๐	-	-	๑๐๘,๐๐๐		
๒๐	ชอภักทนต์เพิ่ม	-	-	ชอภักทนต์เพิ่ม	-	-	ชอภักทนต์เพิ่ม	-	๑๐๘,๐๐๐	-	-	๑๐๘,๐๐๐		

ที่	ชื่อ - สกุล	คุณวุฒิ	กรอบอัตราเก่าเดิม			กรอบอัตราเก่าตั้งใหม่			เงินเดือน	เงินประจำตำแหน่ง	เงินเพิ่มขึ้น / เงินค่าตอบแทน	หมายเหตุ
			เลขที่ตำแหน่ง	ตำแหน่ง	ระดับ	เลขที่ตำแหน่ง	ตำแหน่ง	ระดับ				
๒๑	นางสาวศิริกัญญา จันทร์แดง	ปริญญาโท	๓๐-๓๐-๐๕-๒๑๒-๐๐๑	ผู้อำนวยการคลัง (นักบริหารงานการคลัง)	ต้น	๓๐-๓๐-๐๕-๒๑๒-๐๐๑	ผู้อำนวยการคลัง (นักบริหารงานการคลัง)	กลาง	๖๗,๒๐๐	๖๗,๒๐๐	๖๗,๒๐๐	
๒๒	-	-	๓๐-๑-๐๕-๓๒๐๑-๐๐๑	นักวิชาการเงินและบัญชี (นักบริหารงานการคลัง)	ป.ก./ช.ก.	๓๐-๑-๐๕-๓๒๐๑-๐๐๑	นักวิชาการเงินและบัญชี	ป.ก./ช.ก.	๓๕๕,๓๒๐	-	๓๕๕,๓๒๐	
๒๓	-	-	๓๐-๓-๐๕-๓๒๐๓-๐๐๑	นักวิชาการจัดเก็บรายได้	ป.ก./ช.ก.	๓๐-๓-๐๕-๓๒๐๓-๐๐๑	นักวิชาการจัดเก็บรายได้	ป.ก./ช.ก.	๓๕๕,๓๒๐	-	๓๕๕,๓๒๐	
๒๔	-	-	๓๐-๓-๐๕-๔๒๐๓-๐๐๑	เจ้าพนักงานพัสดุ	ป.ง./ช.ง.	๓๐-๓-๐๕-๔๒๐๓-๐๐๑	เจ้าพนักงานพัสดุ	ป.ง./ช.ง.	๒๕๗,๕๐๐	-	๒๕๗,๕๐๐	
๒๕	ขอกำหนดเพิ่ม	-	-	-	-	๓๐-๓-๐๕-๔๒๐๑-๐๐๑	เจ้าพนักงานเงินและบัญชี	-	-	-	-	
	พนักงานจ้าง	-	-	-	-	-	ผ.น.นักวิชาการเงินและบัญชี	-	๑๕๖,๐๘๐	-	๑๕๖,๐๘๐	
๒๖	นางสาวสุปราณี ไหว่อง	ปริญญาตรี	-	ผ.น.นักวิชาการเงินและบัญชี	-	-	ผ.น.นักวิชาการจัดเก็บรายได้	-	๑๕๙,๓๒๐	-	๑๕๙,๓๒๐	
๒๗	นางสาวอริยา ยะประดิษฐ์	ปริญญาตรี	-	ผ.น.นักวิชาการจัดเก็บรายได้	-	-	ผ.น.เจ้าพนักงานพัสดุ	-	๑๕๐,๓๒๐	-	๑๕๐,๓๒๐	
๒๘	นางสาวพัชรินทร์ ทองเล็ก	ปวส.	-	ผ.น.เจ้าพนักงานพัสดุ	-	-	ผู้ช่วยเจ้าพนักงานธุรการ	-	๑๓๘,๐๐๐	-	๑๓๘,๐๐๐	
๒๙	นางสาวปิยธิดา ทองปัด	ปวส.	-	ผ.น.เจ้าพนักงานพัสดุ	-	-	ผ.น.เจ้าพนักงานจัดเก็บรายได้	-	๑๓๘,๐๐๐	-	๑๓๘,๐๐๐	
๓๐	นางสาวกรรภัทร ศรียศ	ปวส.	-	ผ.น.เจ้าพนักงานจัดเก็บรายได้	-	-	-	-	-	-	-	
	รองช่าง	-	-	-	-	-	-	-	๔๒,๐๐๐	-	๔๒,๐๐๐	
๓๑	นายวิวัฒน์ เสด็จฐานาดีศักดิ์	ปริญญาตรี	๓๐-๓-๐๕-๒๑๐๑-๐๐๑	ผู้อำนวยการคลัง (นักบริหารงานช่าง)	ต้น	๓๐-๓-๐๕-๒๑๐๑-๐๐๑	ผู้อำนวยการคลัง (นักบริหารงานช่าง)	ต้น	๔๒,๐๐๐	-	๔๒,๐๐๐	
๓๒	-	-	๓๐-๓-๐๕-๓๗๐๓-๐๐๑	วิศวกรโยธา	ป.ก./ช.ก.	๓๐-๓-๐๕-๓๗๐๓-๐๐๑	วิศวกรโยธา	ป.ก./ช.ก.	๓๕๕,๓๒๐	-	๓๕๕,๓๒๐	
๓๓	-	-	๓๐-๓-๐๕-๔๓๐๑-๐๐๑	นายช่างโยธา	ป.ก./ช.ก.	๓๐-๓-๐๕-๔๓๐๑-๐๐๑	นายช่างโยธา	ป.ก./ช.ก.	๒๕๗,๕๐๐	-	๒๕๗,๕๐๐	
๓๔	-	-	๓๐-๓-๐๕-๔๓๐๑-๐๐๑	นายช่างโยธา	ป.ก./ช.ก.	๓๐-๓-๐๕-๔๓๐๑-๐๐๑	นายช่างโยธา	ป.ก./ช.ก.	๒๕๗,๕๐๐	-	๒๕๗,๕๐๐	
๓๕	-	-	๓๐-๓-๐๕-๔๓๐๑-๐๐๑	เจ้าพนักงานธุรการ	ป.ง./ช.ง.	๓๐-๓-๐๕-๔๓๐๑-๐๐๑	เจ้าพนักงานธุรการ	ป.ง./ช.ง.	๒๕๗,๕๐๐	-	๒๕๗,๕๐๐	
	พนักงานจ้าง	-	-	-	-	-	-	-	-	-	-	
๓๖	นายอนุพันธ์ พิมพ์โพธิ์	ปวช.	-	ผู้ช่วยนายช่างโยธา	-	-	ผู้ช่วยนายช่างโยธา	-	๑๕๑,๒๘๐	-	๑๕๑,๒๘๐	
๓๗	นายดงรัก ศรีสุข	ปวส.	-	ผู้ช่วยเจ้าพนักงานประปา	-	-	ผู้ช่วยเจ้าพนักงานประปา	-	๑๓๘,๐๐๐	-	๑๓๘,๐๐๐	
๓๘	นายวีรชัย ต้นเสียง	ม.๖	-	คนงาน	-	-	คนงาน	-	๑๐๘,๐๐๐	-	๑๐๘,๐๐๐	
๓๙	นายอัมรินทร์ ยิ่งยง	ปวส.	-	คนงาน	-	-	คนงาน	-	๑๐๘,๐๐๐	-	๑๐๘,๐๐๐	
๔๐	นายสุชิน สมสกุล	ป.๖	-	คนงาน	-	-	คนงาน	-	๑๐๘,๐๐๐	-	๑๐๘,๐๐๐	
๔๑	นายพนรัตน์ แยมยิ้ม	ม.๖	-	คนงาน	-	-	คนงาน	-	๑๐๘,๐๐๐	-	๑๐๘,๐๐๐	
๔๒	นางสาวศิริกัญญา แพทผลา	ปวส.	-	คนงาน	-	-	คนงาน	-	๑๐๘,๐๐๐	-	๑๐๘,๐๐๐	
๔๓	นายทรงยศ ครองรัตน์	ป.๖	-	คนงาน	-	-	คนงาน	-	๑๐๘,๐๐๐	-	๑๐๘,๐๐๐	

ที่	ชื่อ - สกุล	คุณวุฒิ	กรอบอัตราเก่าเดิม			กรอบอัตราเก่าตั้งใหม่			เงินเดือน	เงินประจำตำแหน่ง	เงินเพิ่มอื่น ๆ/เงินค่าตอบแทน	หมายเหตุ
			เลขที่ตำแหน่ง	ตำแหน่ง	ระดับ	เลขที่ตำแหน่ง	ตำแหน่ง	ระดับ				
๔๔	นางสงเสริมภรณ์เกษร -ว่าง-	-	๓๐-๓-๑๕-๒๑๑๕-๐๐๑	ผู้อำนวยการส่งเสริมการเกษตร (นักบริหารงานกรมเกษตร)	ต้น	๓๐-๓-๑๕-๒๑๑๕-๐๐๑	ผู้อำนวยการส่งเสริมการเกษตร (นักบริหารงานกรมเกษตร)	ต้น	๓๕๓,๖๐๐	๔๒,๐๐๐	-	๔๓๕,๖๐๐
๔๕	-ว่าง-	-	๓๐-๓-๑๕-๓๔๐๑-๐๐๑	นักวิชาการเกษตร (นักบริหารงานกรมเกษตร)	ป.ก./ช.ก.	๓๐-๓-๑๕-๓๔๐๑-๐๐๑	นักวิชาการเกษตร (นักบริหารงานกรมเกษตร)	ป.ก./ช.ก.	๓๕๕,๓๒๐	-	-	๓๕๕,๓๒๐
๔๖	-ว่าง-	-	๓๐-๓-๑๕-๔๑๐๑-๐๐๑	เจ้าพนักงานธุรการ	ป.ง./ช.ง.	๓๐-๓-๑๕-๔๑๐๑-๐๐๑	เจ้าพนักงานธุรการ	ป.ง./ช.ง.	๒๕๗,๕๐๐	-	-	๒๕๗,๕๐๐
๔๗	พนักงานจ้าง นางสาวศศิบัญญา แส่นไม่	ป.ว.ส.	-	ผู้ช่วยเจ้าพนักงานธุรการ	-	-	ผู้ช่วยเจ้าพนักงานธุรการ	-	๑๓๘,๐๐๐	-	-	๑๓๘,๐๐๐
๔๘	นางจิตรา แตรงอด	ป.๖	-	คนงานเครื่องสูบน้ำ	-	-	คนงานเครื่องสูบน้ำ	-	๑๐๘,๐๐๐	-	๒๔,๐๐๐	๑๓๒,๐๐๐
๔๙	นายชลอ เครือใหญ่	ป.๔	-	คนงานเครื่องสูบน้ำ	-	-	คนงานเครื่องสูบน้ำ	-	๑๐๘,๐๐๐	-	๒๔,๐๐๐	๑๓๒,๐๐๐
๕๐	-ว่าง-	-	-	คนงานเครื่องสูบน้ำ	-	-	คนงานเครื่องสูบน้ำ	-	๑๐๘,๐๐๐	-	-	๑๐๘,๐๐๐
๕๑	นางณัฐภษา สมสนาและวัฒนธรรม -ว่าง-	-	๓๐-๓-๐๘-๒๑๐๗-๐๐๑	ผู้อำนวยการกองการศึกษา (นักบริหารงานกรมศึกษา)	ต้น	๓๐-๓-๐๘-๒๑๐๗-๐๐๑	ผู้อำนวยการกองการศึกษา (นักบริหารงานกรมศึกษา)	ต้น	๓๕๓,๖๐๐	๔๒,๐๐๐	-	๔๓๕,๖๐๐
๕๒	-ว่าง-	-	-	ผู้อำนวยการศูนย์พัฒนาเด็กเล็ก	-	-	ผู้อำนวยการศูนย์พัฒนาเด็กเล็ก	-	-	-	-	-
๕๓	นางสาววิชนี พราวศรี	ปริญญาตรี	๓๐-๓-๐๘-๓๔๐๓-๐๐๑	นักวิชาการศึกษา	ช.ก.	๓๐-๓-๐๘-๓๔๐๓-๐๐๑	นักวิชาการศึกษา	ช.ก.	๒๔๕,๒๔๐	-	-	๒๔๕,๒๔๐
๕๔	-ว่าง-	-	๓๐-๓-๐๘-๔๑๐๑-๐๐๑	เจ้าพนักงานธุรการ	ป.ง./ช.ง.	๓๐-๓-๐๘-๔๑๐๑-๐๐๑	เจ้าพนักงานธุรการ	ป.ง./ช.ง.	๒๕๗,๕๐๐	-	-	๒๕๗,๕๐๐
๕๕	นางสาวแก้วใจ ต้นเสียง	ปริญญาตรี	๓๐-๓-๐๘-๖๒๐๐-๐๘๕	ครู	ค.ศ.๒	๓๐-๓-๐๘-๖๒๐๐-๐๘๕	ครู	ค.ศ.๒	-	-	-	-
๕๖	พนักงานจ้าง นางมาลัย เกสร	ปริญญาตรี	-	ผู้ช่วยครูผู้ช่วย	-	-	ผู้ช่วยครูผู้ช่วย	-	๑๕๘,๙๖๐	-	-	๑๕๘,๙๖๐
๕๗	นางสาวธิดารัตน์ เชื้ออู่สุข	ป.ว.ส.	-	ผู้ช่วยเจ้าพนักงานธุรการ	-	-	ผู้ช่วยเจ้าพนักงานธุรการ	-	๑๓๘,๐๐๐	-	-	๑๓๘,๐๐๐
๕๘	หน่วยตรวจรถสอบภายใน นางสาวศศิรัตน์ ประครองพันธ์	ปริญญาโท	๓๐-๓-๑๒-๓๒๐๕-๐๐๑	นักวิชาการตรวจสอบภายใน	ช.ก.	๓๐-๓-๑๒-๓๒๐๕-๐๐๑	นักวิชาการตรวจสอบภายใน	ช.ก.	๔๐๙,๓๒๐	-	-	๔๐๙,๓๒๐

13 14 15

14 15

14 15

8

9

10

11

12